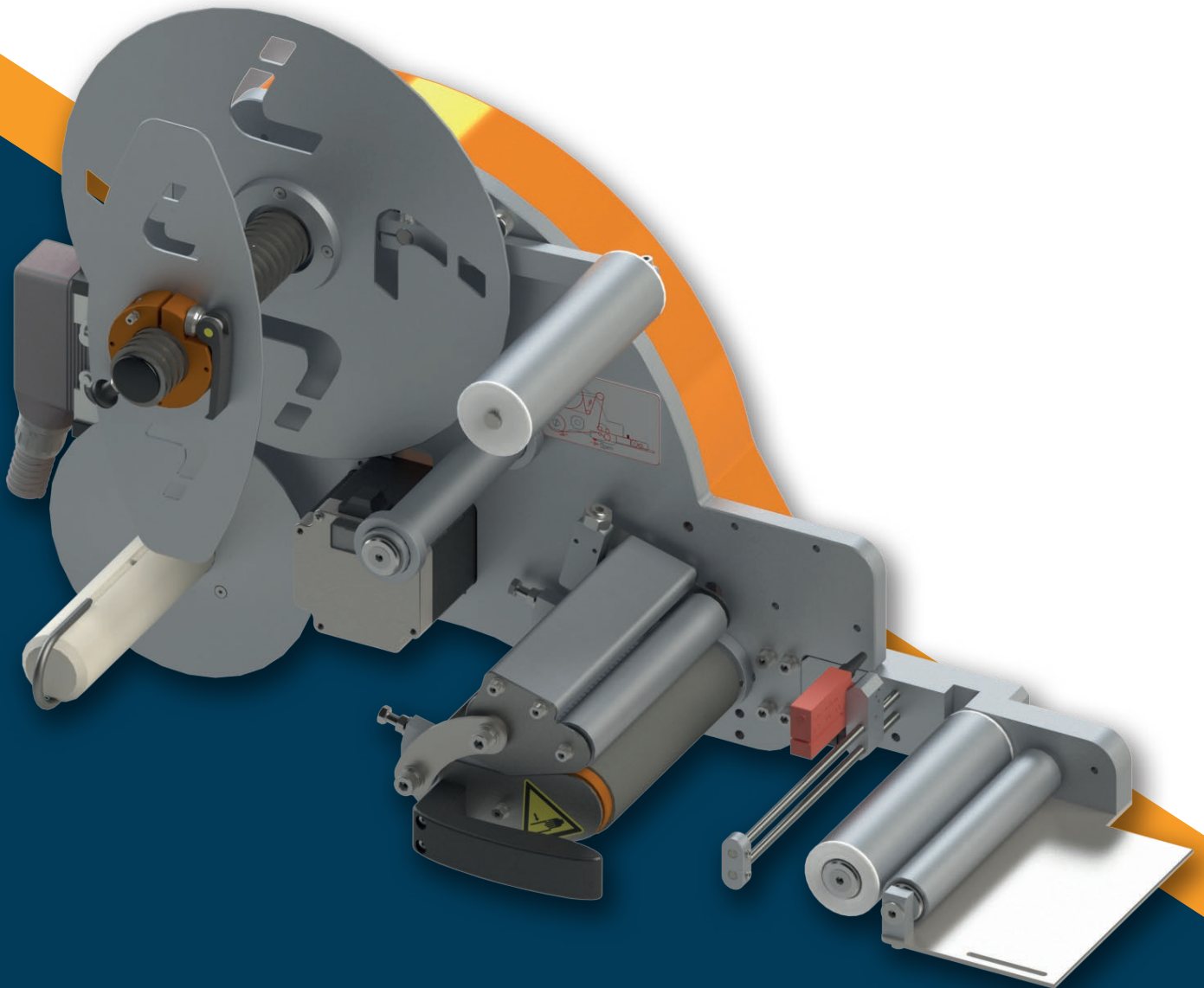


# **LABELX<sup>®</sup> JR**

*Automatic labeller  
for low and medium speed applications*



# LABELX<sup>®</sup> JR

Automatic labeller for low and medium speed applications.

Available with max. label width: 140 mm - 250 mm

- Max. speed: **up to m/min: 35 (140) - 25 (250)**
  - Max. label length: **max. 350 mm**
  - Roll diameter: **300 mm**
  - Approx dimensions: **800 (L) x 500 (W) x 350 (H) mm**
- Etichettatrice automatica per applicazione su linee a bassa e media velocità.*

*Disponibile con larghezza etichetta 140 - 250 mm*

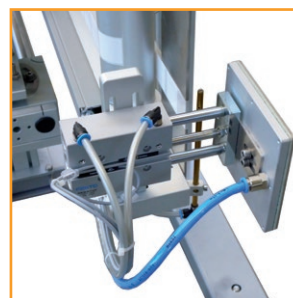
- *Velocità: fino a m/min: 35 (140)-25 (250)*
- *Lunghezza etichetta: max. 350 mm*
- *Diametro bobina: 300 mm*
- *Dimensioni indicative: 800 (L) x 500 (W) x 350 (H)mm*

## STANDARD FEATURES

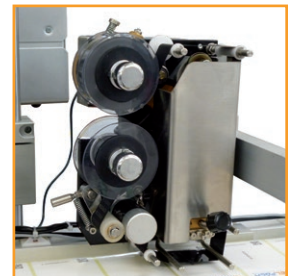
Hybrid step-motor low-loss A++ Class - Electronic unit in separated aluminium box fanless - Grade of protection: IP 55 - HMI panel 4,3" 256 colours - Digital adjustment for start and stop application parameters - Automatic recovery of missing label - Applied label counter - Memory for save up to 99 different formats receipts - Industry 4.0 Ethernet connection ready.

## CARATTERISTICHE STANDARD

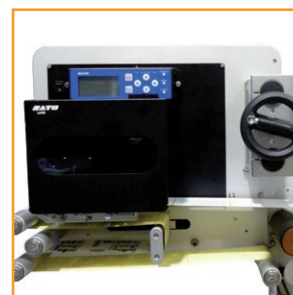
*Motore passo-passo ibrido a bassa dispersione Classe A++ - Elettronica in cassetta separata in alluminio anodizzato senza necessità di ventilazione - Grado di protezione IP 55 - Pannello HMI da 4,3" 256 colori - Impostazione digitale dei parametri di funzionamento etichettatrice - Funzione di recupero automatico etichetta mancante - Contatore etichette applicate - Salvataggio fino a 99 formati di etichette differenti - Connessione Ethernet e Industria 4.0 ready.*



Pneumatic applicators  
Applicatori pneumatici



Hot foil coding units  
Codificatori a caldo



Thermal transfer printers  
Stampante a trasferimento termico



## APPLICATIONS AREAS / SETTORI DI APPLICAZIONE



COSMETIC



FOOD  
& BEVERAGE



PHARMACEUTICAL



MECHANICAL  
& AUTOMATION

## OPTIONAL ACCESSORIES

Pre-end of labels roll alarm  
Photostop for transparent labels  
Start photocell  
Oscillating roller applicator  
Pneumatic applicators  
Hot foil coding unit  
Thermal transfer printing units

### ACCESSORI OPZIONALI

*Preallarme fine bobina*  
*Fotostop per trasparente*  
*Fotostart*  
*Rullo applicatore oscillante*  
*Applicatori pneumatici*  
*Unità di codifica a caldo*  
*Unità di stampa a trasferimento termico*

**LABELPACK<sup>®</sup>**

Via Monte Cervino 51/F - 20861 Brugherio (MB) Italy  
Ph. +39 039 9156 551 - info@labelpack.it

MORE INFO  
LABELLERS

